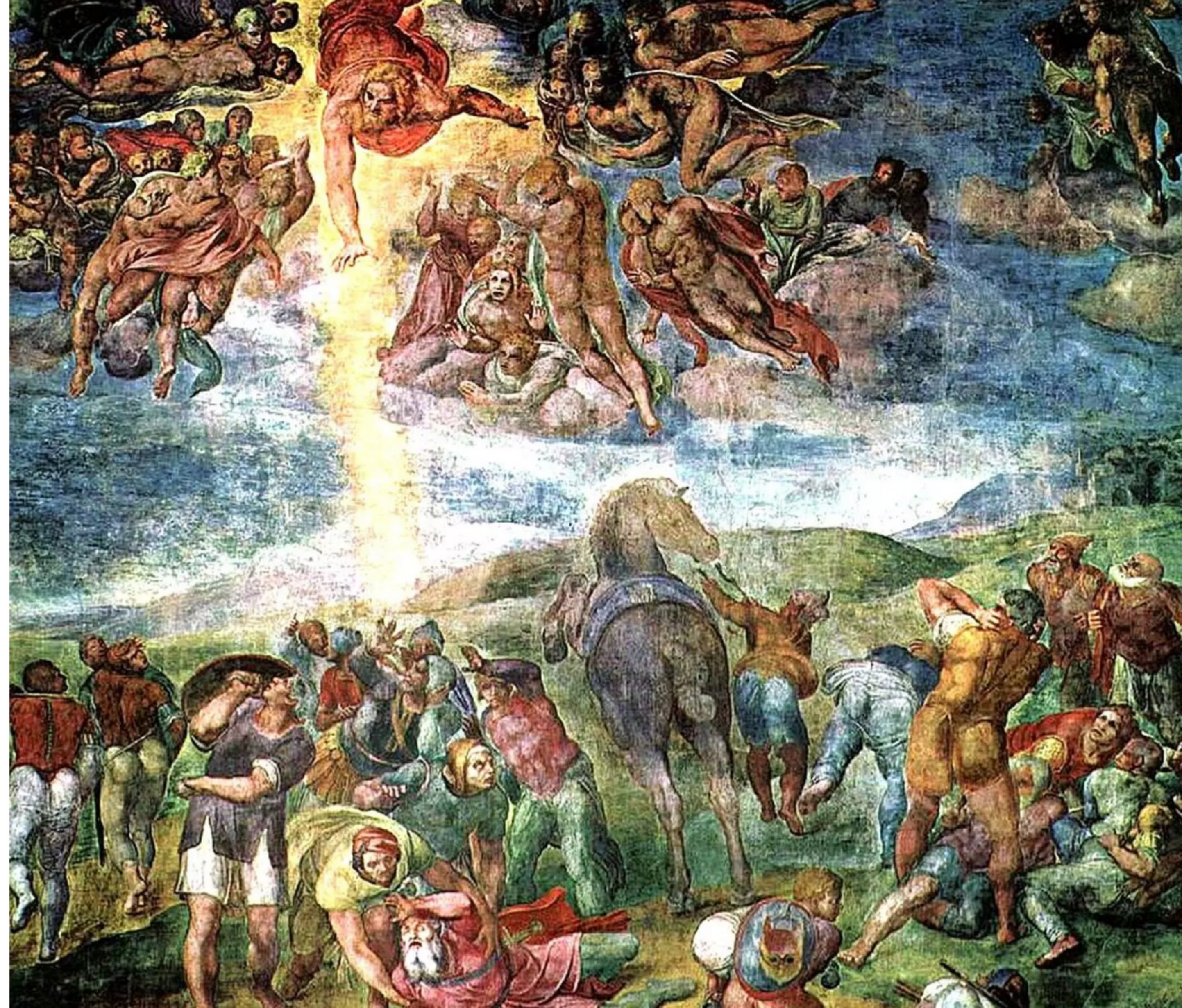


Llegim Literatura

# Pedalar una bicicleta estàtica (o no)

A partir de la conversió cristiana de Sant Pau, Pere Antoni Pons aixeca "una cartografia del canvi" a l'assaig 'Caure del cavall'

[Leer en castellano](#)


Detall del fresc de Miquel Àngel dedicat a la conversió de sant Pau, pintat entre el 1542 i el 1545. WIKIPEDIA

Jaume Claret 11/10/2024

🕒 2 min

📄 📌 🔗 📖 [Regala aquest article](#)

## 'Caure del cavall'

- Pere Antoni Pons
- Fragmenta
- 80 pàgines / 11,50 euros

El *Nautilus* se situava sota l'advocació de la divisa llatina "*Mobilis in mobili*". D'aquesta manera, el capità Nemo feia referència a com el seu submarí regnava enmig de les aigües de mars i oceans i a com les úniques constants eren els moviments de la seva nau i del seu entorn aquàtic. Precisament, aquesta tensió entre continuïtat i moviment és al cor de la reflexió de Pere Antoni Pons (Campanet, 1980) a *Caure del cavall*.

El breu però intens assaig s'integra en la col·lecció "Assaltar la Bíblia", en què la tria d'un passatge bíblic serveix com a excusa per repensar, a la llum de la contemporaneïtat i per part de firmes (re)conegudes de l'ecosistema literari català, preocupacions i dèries que són universals. En el cas del periodista i escriptor mallorquí, el passatge escollit pertany als *Fets dels apòstols* i relata la conversió de Saule (Tars 7/10 – Roma 64/67), el fariseu recaptador d'impostos i fustigadors dels cristians, en sant Pau, l'apòstol dels gentils.

Aquesta transformació radical permet a Pons aixecar *una cartografia del canvi*. A partir de breus capítols i amb una barreja de referències recents, sobretot literàries i històriques, dos elements criden especialment l'atenció del seu plantejament. D'una banda, descobrim que la frase amb què popularment s'ha caracteritzat el capgirament dels ideals del futur sant és tan ben trobada com inexacta. Així, a la Bíblia no es menciona la presència de cap cavall i, en canvi, la suposada caiguda del genet esdevé la millor metàfora del succés: reforça l'estatus previ del protagonista, incorpora un element físic en el canvi de parer i crea una imatge poderosa. El geni popular s'imposa a la literalitat del text, com passa amb altres clàssics, com ara la topada amb l'Església, en cap cas citació literal del Quixot.

## Banyar-se o no al mateix riu

De l'altra, hi ha la paradoxa abans citada. L'anàlisi concreta porta Pons a assenyalar que, potser, en essència, allò que diferencia Saule de Pau és només a qui serveix. Dit d'una altra manera, els trets que el feien un excel·lent ciutadà romà són els mateixos que el convertiran en una figura decisiva en l'expansió del cristianisme. En altres paraules, la coherència interna es manté i la manifestació externa és allò que evoluciona. El nostre propi cos renova completament les seves cèl·lules cada deu o quinze anys i, sense ser ja físicament el mateix, la nostra consciència manté el llegat.

Més enllà de qüestionar la radicalitat de la conversió de l'antic recaptador d'impostos, Pons fa servir aquesta paradoxa per explorar les seves implicacions en àmbits del seu interès directe com l'artístic i el polític. Perquè una aplicació molt literal de la paradoxa ens duria a la frustració de pedalar una bicicleta estàtica esperant avançar; però no ser conscient de la dualitat ens faria víctimes de la fatalitat i de la desídia. Perquè l'equilibri entre canvi i continuïtat pot, malgrat tot, dur-nos a llocs diferents, perquè no tots els camins estan igual de transitats.



**Caure del cavall**

PERE ANTONI PONS

10,92 €